

# 芝刈り 刈り取った芝の処理について（お願い）

2012年6月1日

東丘小学校芝生化委員会（寺村）

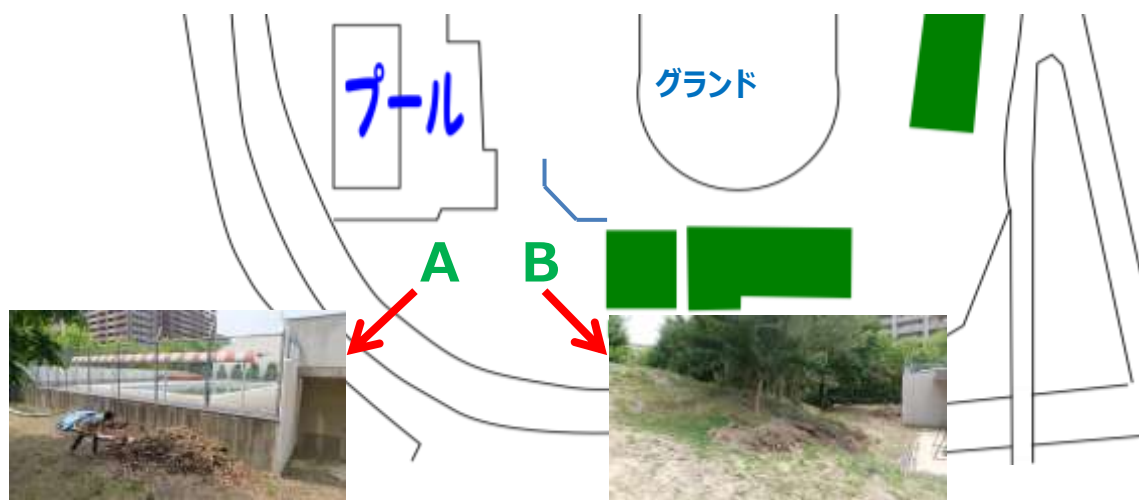
いつも東丘小学校の芝生の維持管理にご協力いただき誠にありがとうございます。  
冬芝から夏芝への切り替わり時期になり、伸び始めた夏芝は、これから日光を十分に浴びて、元気よく成長することを期待しています。

## 刈り取った芝の処理について

これまで、刈り取った芝は、腐葉土の原料として、プール南側（下図 A）・バックネット裏（下図 B）においてきましたが、水分の多い芝は空気が通らないため、腐葉土にはならず腐敗が進んでいる場所（特にバックネット裏 B）があります。

今後、刈り取った芝の腐葉土化を進めるため、芝は、「プール南側 A に置き、シャベル等で枯葉等をすき込む」ようにしたいと思います。（B には置かない）

（シャベルは準備します）



なお、バックネット裏にある芝は、作業のついでに、プール南側 A に移動します。

以上 ご協力をお願いします。